

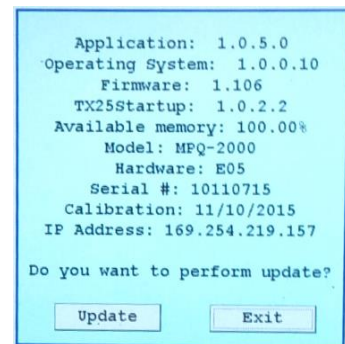
Operación del MPQ2000 con un puente inalámbrico

Configuración Inicial

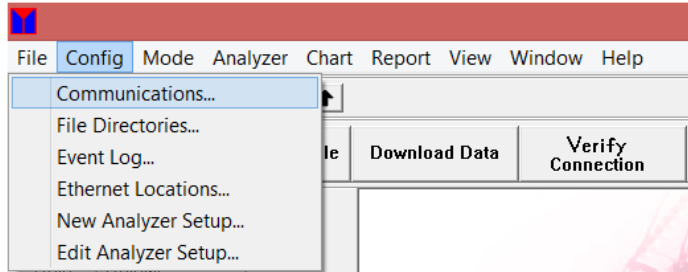
1. Conecte el puente Ethernet al MPQ2000.
2. Espere unos 2 minutos para que el Puente asigne la dirección IP al MPQ2000
3. Abra la pantalla HELP (Ayuda) y vea la dirección IP.



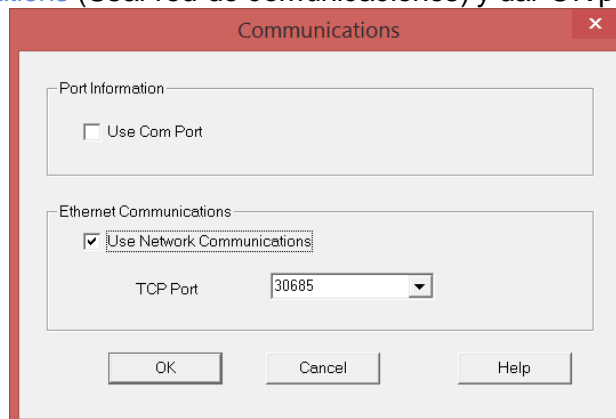
Si se lee 0.0.0.0 espere por un par de minutos más, cierre la ventana HELP y vuelva a abrirla. Verifique que la dirección IP haya sido asignada.



4. Conecte la PC a la misma red donde está el puente.
5. Desconecte la PC de cualquier otra red.
6. En la PC seleccione **Config** y luego **Communications** (Comunicaciones)

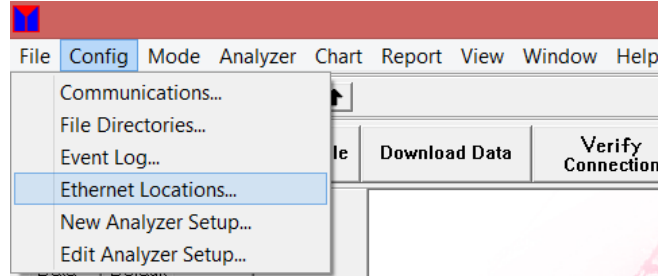


7. En la pantalla Comunicaciones seleccione **Use Network Communications** (Usar red de comunicaciones) y dar OK para cerrar.

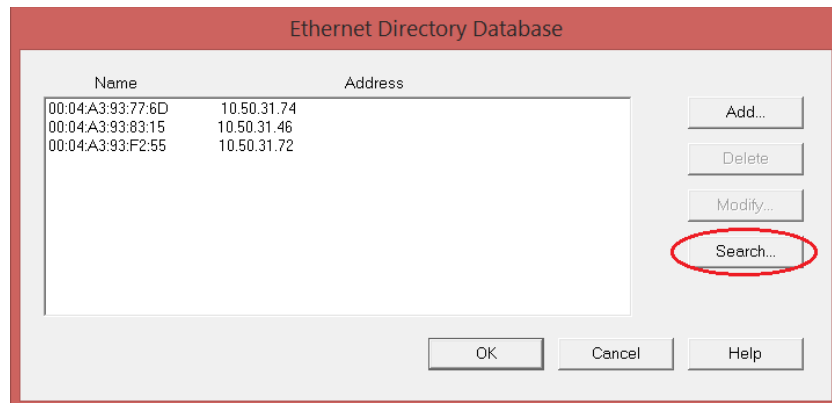


Operación del MPQ2000 con un puente inalámbrico

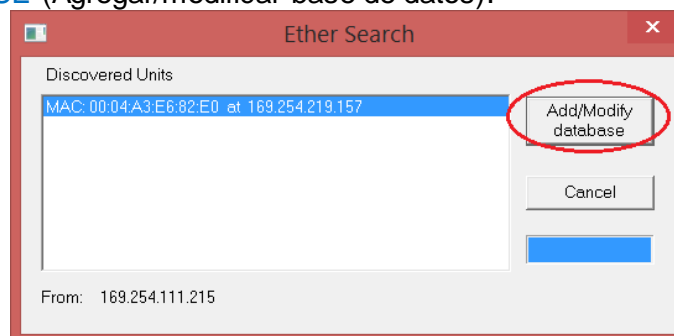
- En el software de la PC seleccione **CONFIG** y luego **ETHERNET LOCATIONS**



- En la ventana del directorio Ethernet Directory Database seleccione **SEARCH** (Buscar). El software buscará ahora en la red todas las unidades en esa red y lo mostrará.



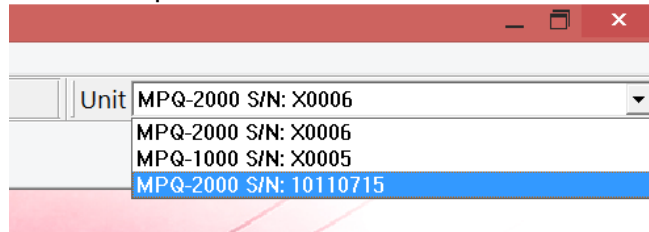
- Una ventana mostrará las direcciones MAC e IP de las unidades. Seleccione la unidad deseada y de click en el botón **ADD/MODIFY DATABASE** (Agregar/modificar base de datos).



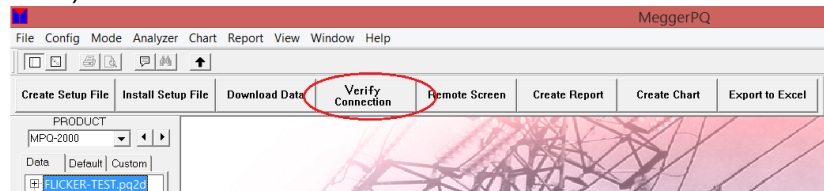
- Click en OK para cerrar la ventana Ethernet Directory Database.

Operación del MPQ2000 con un puente inalámbrico

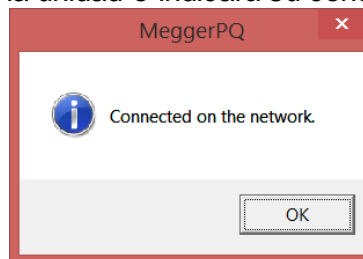
12. En la esquina superior derecha el software de la PC hay una persiana desplegable hacia abajo etiquetada como UNIT. Seleccione el número de serie de la unidad que desea conectar.



13. En el software de la PC seleccione **VERIFY CONNECTION** (Verificar Conexión)



El software localizará la unidad e indicará su conexión.



COMPLETO

Operación del MPQ2000 con un puente inalámbrico

Conectando a una unidad que ya está en la base de datos de comunicaciones.

1. Conecte el Puente Ethernet al MPQ2000.

1. Espere unos 2 minutos para que el Puente asigne la dirección IP al MPQ2000
2. Abra la pantalla HELP (Ayuda) y vea la dirección IP.

Si se lee 0.0.0.0 espere por un par de minutos mas, cierre la ventana HELP y vuelva a abrirla. Verifique que la dirección IP haya sido asignada.

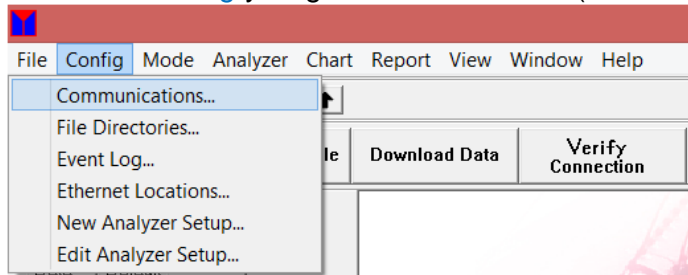


```
Application: 1.0.5.0
Operating System: 1.0.0.10
Firmware: 1.106
TX25Startup: 1.0.2.2
Available memory: 100.00%
Model: MPQ-2000
Hardware: E05
Serial #: 10110715
Calibration: 11/10/2015
IP Address: 169.254.219.157

Do you want to perform update?

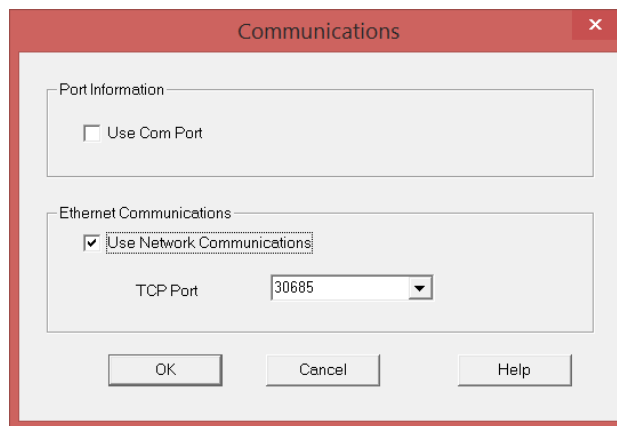
Update Exit
```

2. Conecte la PC a la misma red donde está el puente.
3. Desconecte la PC de cualquier otra red.
4. En la PC seleccione **Config** y luego **Communications** (Comunicaciones)

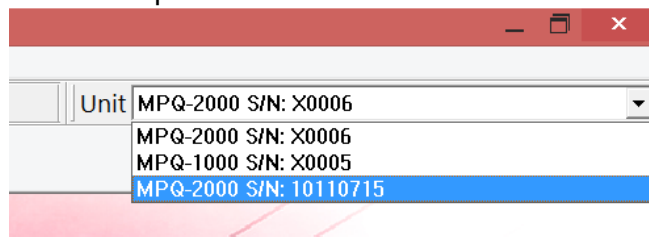


5. En la pantalla Comunicaciones seleccione **Use Network Communications** (Usar red de comunicaciones) y dar OK para cerrar.

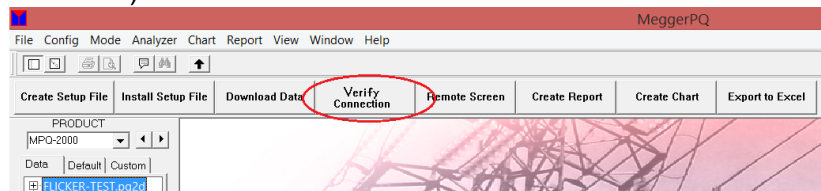
Operación del MPQ2000 con un puente inalámbrico



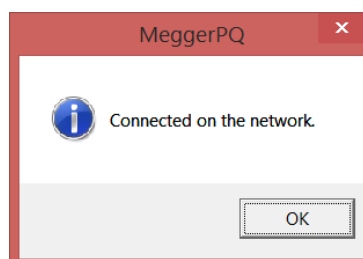
6. En la esquina superior derecha el software de la PC hay una persiana desplegable hacia abajo etiquetada como UNIT. Seleccione el número de serie de la unidad que desea conectar.



7. En el software de la PC seleccione **VERIFY CONNECTION** (Verificar Conexión)



El software localizará la unidad e indicará su conexión.



COMPLETO